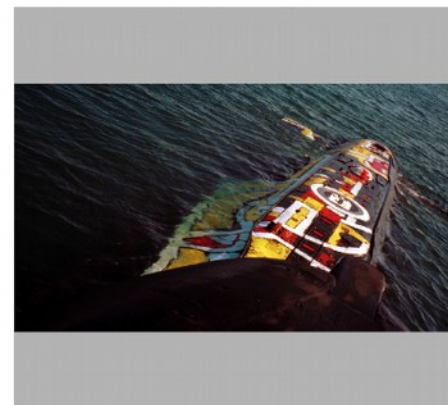
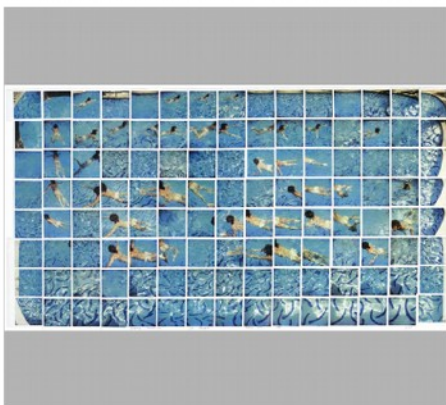
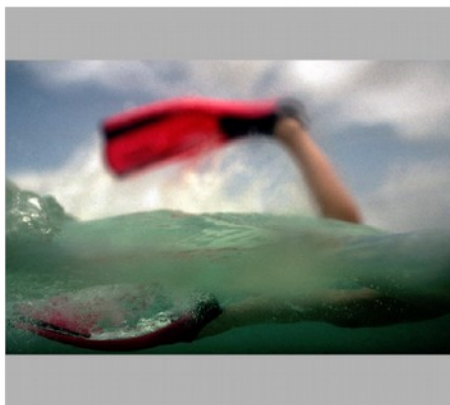


Des œuvres à découvrir sur le thème de la Fête de l'Eau 2020
L'eau qui porte



Gros plan sur l'œuvre



Titre : Le radeau de la Méduse

Artiste : Théodore Géricault

Date : 1819

Nature de l'œuvre : peinture - huile sur toile

Dimensions totales : 491 x 716 cm

Ce célèbre tableau s'inspire du naufrage de la Méduse, un navire français qui s'est échoué au large des côtes africaines en 1816. L'histoire terrible de l'équipage abandonné sur le radeau, racontée dans les journaux de l'époque, a choqué beaucoup de personnes, y compris le peintre. Pour réaliser son œuvre, il a rencontré des survivants du naufrage et a même réalisé un modèle réduit du radeau. Il représente les personnages plus grands que nature c'est à dire que quand le spectateur regarde la peinture, les personnages peints sont plus grands que lui, ce qui rend le tableau encore plus impressionnant

Recherches :

Connais-tu des naufrages célèbres ? En as-tu entendu parler dans les actualités récentes?

Expérimentation :

Avec tes crayons, essaye de fabriquer un radeau.
Aligne-les tous sauf deux que tu attacheras en travers.

Essaye ton radeau sur l'eau et prends une photo.

Matériel et conditions de l'expérience :

des crayons

des élastiques ou de la ficelle

une bassine ou un lavabo

de l'eau

un appareil photo

Gros plan sur l'œuvre



Titre : No man's land

Artiste : Thierry Pertuisot

Date : 2017/18

Nature de l'œuvre : techniques mixtes - peinture, collage

Dimensions totales : 200 x 400 cm

Ce tableau est composé de 3 panneaux et de plusieurs éléments peints et collés pour former une scène agitée. On reconnaît une tempête en mer avec un ciel d'orage rouge, une embarcation fragile qui semble se casser, des figures humaines, des bouées de sauvetage : un naufrage. Mais ces éléments sont découpés, décalés, comme si les images étaient prises dans les hauts et les bas des vagues. Au premier plan, sur la terre ferme peut-être, on voit une main tendue vers le bateau. Elle semble immobile et un peu inutile par rapport à l'urgence de la situation. Ce tableau est inspiré de l'actualité des personnes réfugiées qui traversent la mer et souvent n'arrivent jamais sur la terre ferme.

Recherches :

Sais-tu ce que désigne l'expression « un no man's land » ?

Expérimentation :

Observe les vagues sur ce tableau, les couleurs qui sont utilisées, les différents bleus, le blanc de l'écume.

Dans les pages des magazines, découpe des morceaux d'images de couleur bleue. Sur ta feuille, dessine une tempête sur la mer en utilisant tes crayons mais aussi en collant tes morceaux de papier bleus. Pense à laisser du blanc pour l'écume des vagues. Tu peux ensuite faire le ciel avec une couleur chaude (jaune, orange, rouge) de ton choix.

Matériel et conditions de l'expérience :

une feuille blanche
des crayons de couleur ou des feutres
des pages de magazine ou de publicités
de la colle, des ciseaux

Quelques mots sur les artistes



Scène du Déluge, 1818-20

Théodore Géricault (1791-1824) était un artiste français. Ses œuvres représentent souvent des scènes impressionnantes et fortes. Les personnages sont rarement tranquilles, ils sont peints en action. Les paysages sont tourmentés par des tempêtes, des orages, avec des zones d'ombre et de lumière fortes, qui marquent l'imagination du spectateur.



Le rocher côté mer, Percé 2014

Thierry Pertuisot est un artiste français né en 1965. Il s'intéresse à des sujets classiques de la peinture comme les fleurs, les paysages, les portraits... Il s'inspire de photos qu'il découpe et assemble pour peindre de nouvelles images presque abstraites. Ses œuvres sont très colorées et souvent très grandes. Ainsi, le regard du spectateur peut se perdre à l'intérieur de la peinture.

Comparaison des œuvres

Compare les deux œuvres de la première page : quelle est leur taille ? De quoi parlent-elles ? Que peux-tu dire des couleurs ?
Quels sentiments, quelles impressions t'inspirent ces œuvres ?

Trouve deux points communs entre ces deux œuvres

*

*

Trouve deux différences entre ces deux œuvres

*

*

Pratique

Dessine ton radeau sur la feuille blanche. Tu peux aussi utiliser une photo si tu veux. Dessine des personnages, tu peux utiliser des éléments trouvés dans des magazines pour les visages, les vêtements. Une fois que tu as terminé, découpe grossièrement autour de ton radeau, tu peux laisser un peu de blanc. Découpe-le ensuite en plusieurs parties avant de les coller sur la feuille où tu as dessiné la tempête. Tu peux écarter les différents morceaux, les décaler.

Tu peux compléter ton dessin en revenant dessus au crayon, par exemple là où il y a du blanc autour du radeau, tu peux aussi coller d'autres éléments découpés pour donner une impression de désordre, de catastrophe.

Matériel :

ton radeau, éventuellement une photo imprimée du radeau
ton dessin de la tempête
une feuille blanche
des crayons de couleur ou des feutres
de la colle, des ciseaux
des pages de magazine ou de publicités