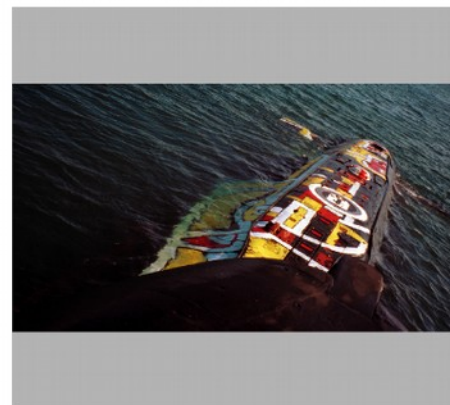
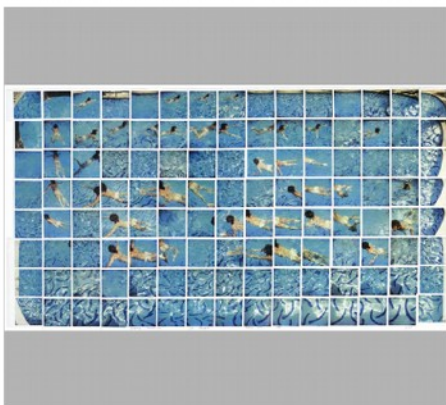
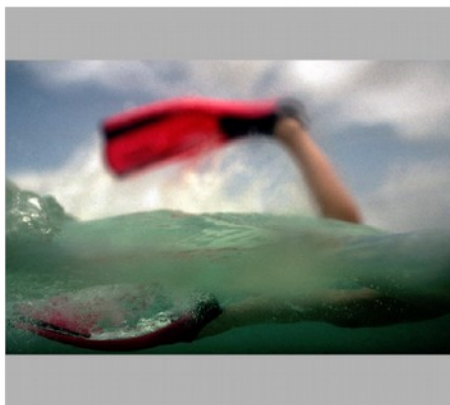


Des œuvres à découvrir sur le thème de la Fête de l'Eau 2020  
L'eau qui porte





## Comparaison des œuvres

Compare les deux œuvres de la première page : comment ont elles été réalisées ? Parlent-elles de la même chose ?  
Quels sentiments, quelles impressions t'inspirent ces œuvres ?

Trouve deux points communs entre ces deux œuvres

\*  
\*

Trouve deux différences entre ces deux œuvres

\*  
\*

## Pratique

Installe-toi dans une position confortable, dans un endroit calme et ferme les yeux. Imagine-toi dans une barque sur un lac, regarde et écoute dans ta tête. Ouvre les yeux et écris dans un coin de la feuille une phrase sur ce que tu as imaginé.

Dans le reste de la feuille, fais une peinture au café avec une barque et un lac. Utilise le café avec plus ou moins d'eau pour avoir des nuances. Essaie d'utiliser la forme des pinceaux pour créer des motifs différents (points, traits, tâches...)

Tu peux aussi mouiller la feuille à certains endroits avec de l'eau avant d'utiliser le café. Observe la manière dont il réagit sur une feuille humide et sur une feuille sèche.

Une fois ta peinture terminée, laisse-la sécher.

Quand elle est sèche, tu peux utiliser ton crayon pour ajouter certains détails.

### Matériel :

1 feuille de papier épais si possible  
1 crayon  
du café (soluble si possible)  
des pinceaux de forme et de taille différentes  
de l'eau