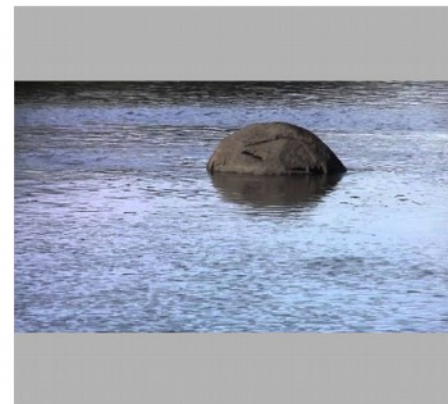
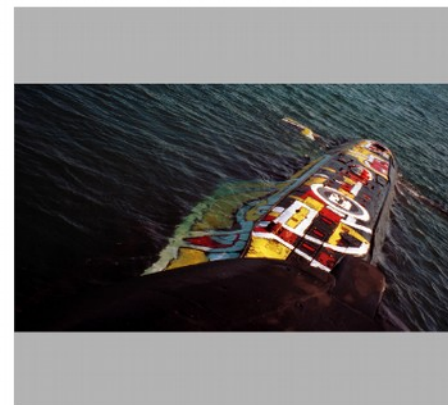
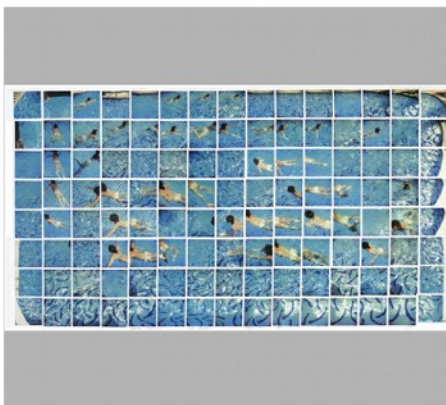
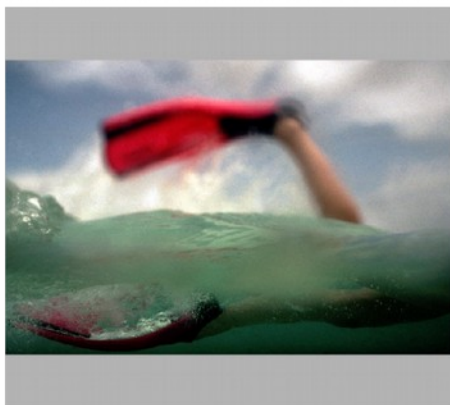


Des œuvres à découvrir sur le thème de la Fête de l'Eau 2020
L'eau qui porte



Gros plan sur l'œuvre



Titre : À fleur de l'eau

Artiste : Marie-Paule Nègre

Nature de l'œuvre : photographie

Informations complémentaires : cette photographie fait partie de la série *À fleur de l'eau*

Cette photographie a été prise à moitié dans l'eau et à moitié en dehors de l'eau. Elle montre un moment précis de la nage quand une jambe est au dessus de l'eau et l'autre dedans. La surface de l'eau sépare les deux parties de l'image : au dessus, la jambe du nageur est floue comme le ciel et les nuages. En dessous l'image est très nette, on voit beaucoup de détails comme des bulles et des effets de matière de l'eau. En regardant cette image on a un peu l'impression d'être dans l'eau.

Expérimentation :

Remplis ton récipient d'eau et plonge ta main dans l'eau. Place l'appareil photo au dessus*.

Attention : l'appareil doit être suffisamment proche pour prendre des photos en gros plan (de près) mais pas trop pour ne pas le mouiller. Arrange-toi pour qu'on ne voie pas trop les bords du récipient.

Prends plusieurs photos de ta main dans différentes positions et pendant qu'elle bouge.

* : lorsque l'appareil est dessus du sujet on dit qu'on prend une photo *en plongée*.

Matériel et conditions de l'expérience :

un lavabo, un évier ou une baignoire
de l'eau

un appareil qui peut prendre des photos

Gros plan sur l'œuvre



Titre : Gregory Swimming, Los Angeles, March 31st 1982
(Gregory nageant, Los Angeles, 31 mars 1982)

Artiste : David Hockney

Nature de l'œuvre : collage photographique

Dimensions totales : 70,5 x 130 cm

Cette œuvre est composée de 120 photographies de forme carrée (8x15). Le photographe qui se trouvait au dessus de la piscine a pris plusieurs images du même nageur. C'est une façon de montrer le mouvement avec des images fixes. Le cadre de l'image devient un peu comme les bords de la piscine dans laquelle le nageur se déplace.

Expérimentation :

En imaginant que les bords de la feuille sont les bords de la piscine, dessine-toi en train de nager dans l'eau. Tu peux aussi dessiner d'autres éléments ou d'autres personnes dans l'eau.

N'oublie pas de dessiner l'eau également.

Plie ton dessin en deux et découpe-le avec les ciseaux.

Répète la même opération avec chaque moitié de dessin jusqu'à obtenir 16 ou 32 rectangles de la même taille.

Ensuite mélange les différents morceaux et recolle-les l'un à côté de l'autre dans le désordre sur la feuille blanche de manière à obtenir une nouvelle composition.

Matériel et conditions de l'expérience :

- 2 feuilles blanche de même taille
- couleurs (crayons, peinture, feutres...)
- 1 paire de ciseaux
- 1 tube de colle

Quelques mots sur les artistes



À fleur de l'eau

Marie-Paule Nègre est une photographe française née en 1950. Elle s'intéresse depuis longtemps à l'eau et à ce qui se passe pour nous quand nous sommes dans l'eau. Pour prendre ses photographies, elle se trouve parfois au dessus de l'eau mais aussi dans l'eau ou sous l'eau.



Portrait d'un artiste

David Hockney est un artiste anglais né en 1937. Il est célèbre pour ses peintures, souvent des paysages aux couleurs vives. Un grand nombre de ses œuvres représentent des piscines avec ou sans baigneurs.

Comparaison des œuvres

Compare les deux œuvres de la première page : est-ce qu'on y voit la même chose ? Les images ont-elles été réalisées de la même façon ? Sont-elles découpées de la même façon ?

Trouve deux points communs entre ces deux œuvres

*
*

Trouve deux différences entre ces deux œuvres

*
*

Pratique

Dans la feuille de papier blanc, découpe plusieurs carrés de papier de même taille (minimum 8).

Redessine ta main dans l'eau dans les carrés de papier blanc à l'aide des photographies que tu as prises auparavant.

Tu peux décider d'utiliser des outils différents pour représenter ce qui est flou et ce qui est net, ou ce qui est dans l'eau et ce qui est hors de l'eau, mais garde les mêmes outils d'un carré à l'autre.

Enfin, organise les carrés sur le support pour créer une composition. Fais plusieurs essais avant de coller définitivement ton assemblage et veille à ce que les carrés soient bien alignés.

Matériel :

les photographies réalisées auparavant
1 feuille de papier blanc
1 support pour collage au minimum de la taille de la feuille de papier
1 paire de ciseaux
1 tube de colle
des outils de dessin au choix